

**MANFRED
LEBHERZ**



**BETONSTEIN
FORMENBAU
MIT TRADITION
UND ZUKUNFT**

QUALITÄT STEHT SEIT UNSERER GRÜNDUNG IM MITTELPUNKT



Tradition

1938 wurde der Schmiedebetrieb Leberz gegründet. Damals waren es noch Vierbeiner, die Wert auf "Passgenauigkeit" setzten. Durch den Einsatz hochwertiger Technologie setzen wir die Tradition fort, allen unseren Kunden maßgerechte und funktionale Produkte zu bieten.

Produktion

Seit 1948 fertigen wir Hohlblock-, Decken-, Kamin- und Schalungssteinformen. 1968 wurde das Produktsortiment um Pflastersteinformen erweitert. Darüber hinaus bieten wir Sonderformen nach individuellen Kundenwünschen.

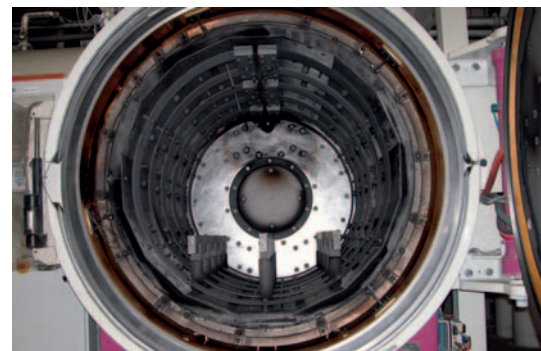


Kompetenz

Langjährige Branchenkenntnis, große Fertigungstiefe und kurze Entscheidungswege garantieren unseren Kunden eine unbürokratische und termingerechte Umsetzung ihrer Anforderungen. Alles aus einer Hand: Neuanfertigung, Reparatur, Umbau, Konstruktion, Produktoptimierung.

Innovation

Kurze Lieferzeiten, hohe Qualitätsstandards und ein optimales Preis-Leistungs-Verhältnis sind unsere Maßstäbe für Entwicklung und Investition. Darum stellten wir als einer der ersten in der Branche bereits 1999 die Produktion von Pflastersteinformen auf die gefräste Monoblockausführung um. Mit dem Einsatz härten unserer Formen im betriebseigenen Vakuumhärteofen bieten wir aktuellste Technologie für optimale Ergebnisse.



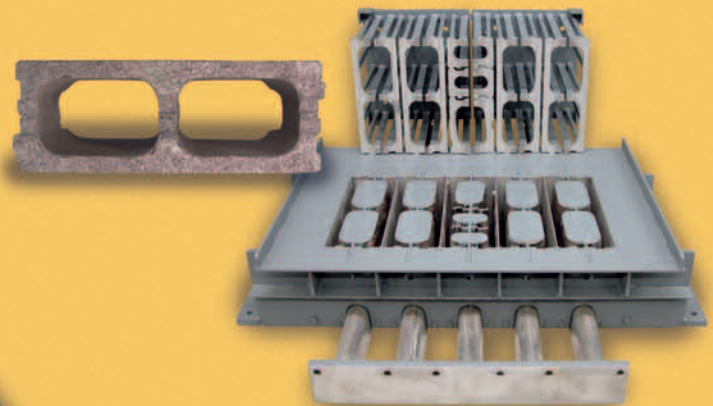
Fragen Sie uns nach unseren Leistungen, wir fragen Sie nach Ihren Wünschen und den Anforderungen Ihrer Kunden. Gerne stehen wir für ein unverbindliches Gespräch zur Verfügung!

STANDARD- UND SONDERFORMEN



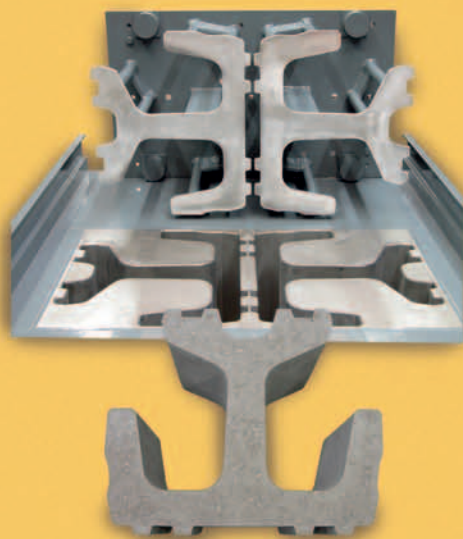
PFLASTERSTEINFORM

- gefräste Ausführung
- einsatzgehärtet
- verschleißfest
- kostengünstig



SCHALUNGS- UND HOHLBLOCKSTEINFORM

- einsatzgehärtet



BÖSCHUNGSSTEIN- UND RANDSTEINFORM

- einsatzgehärtet

SONDERFORMEN
NACH INDIVIDUELLEN
KUNDENWÜNSCHEN

UMBAUTEN
REPARATUREN
KONSTRUKTION
NEUANFERTIGUNGEN
PRODUKTOPTIMIERUNG
ALLES AUS EINER HAND

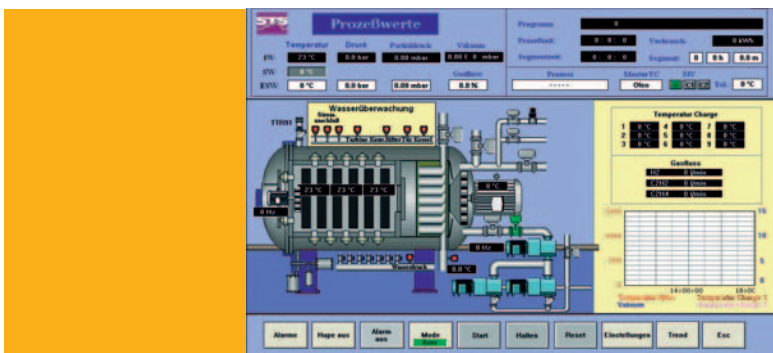
DER FERTIGUNGSWEG IN DER ÜBERSICHT



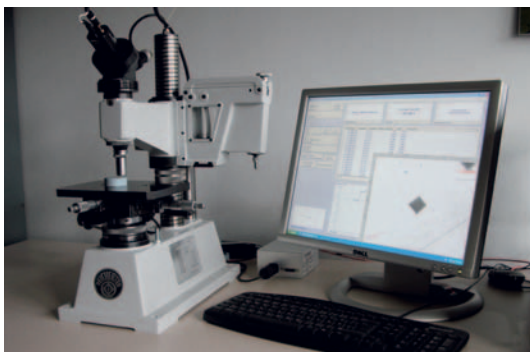
KONSTRUKTION



PRODUKTION



WÄRMEBEHANDLUNG IM VAKUUMHÄRTEOFEN



QUALITÄTSSICHERUNG / ENDKONTROLLE



FERTIGE BETONSTEINFORM

MANFRED LEBHERZ BETONSTEIN FORMENBAU

Friedrichstr. 6 • 70736 Fellbach-Schmidlen • Telefon 07 11 / 51 23 22 • Telefax 07 11 / 5 18 09 04
info@lebherz-formen.de • www.lebherz-formen.de